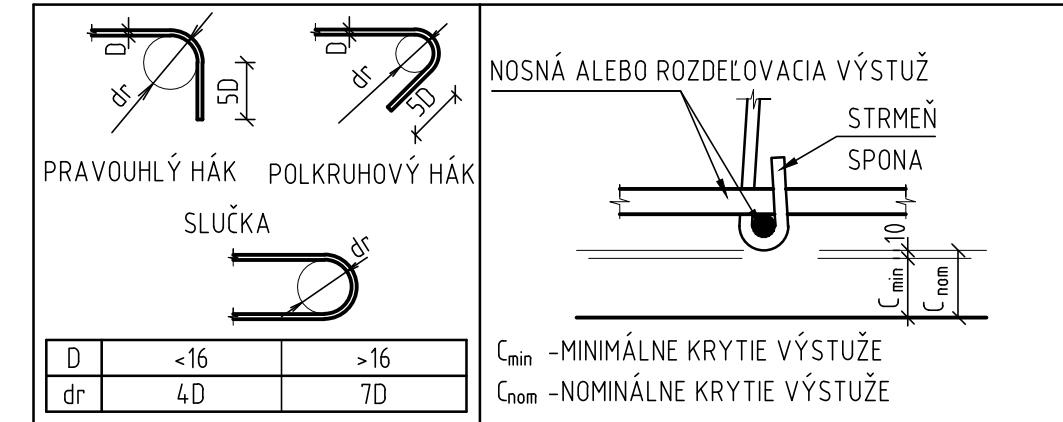
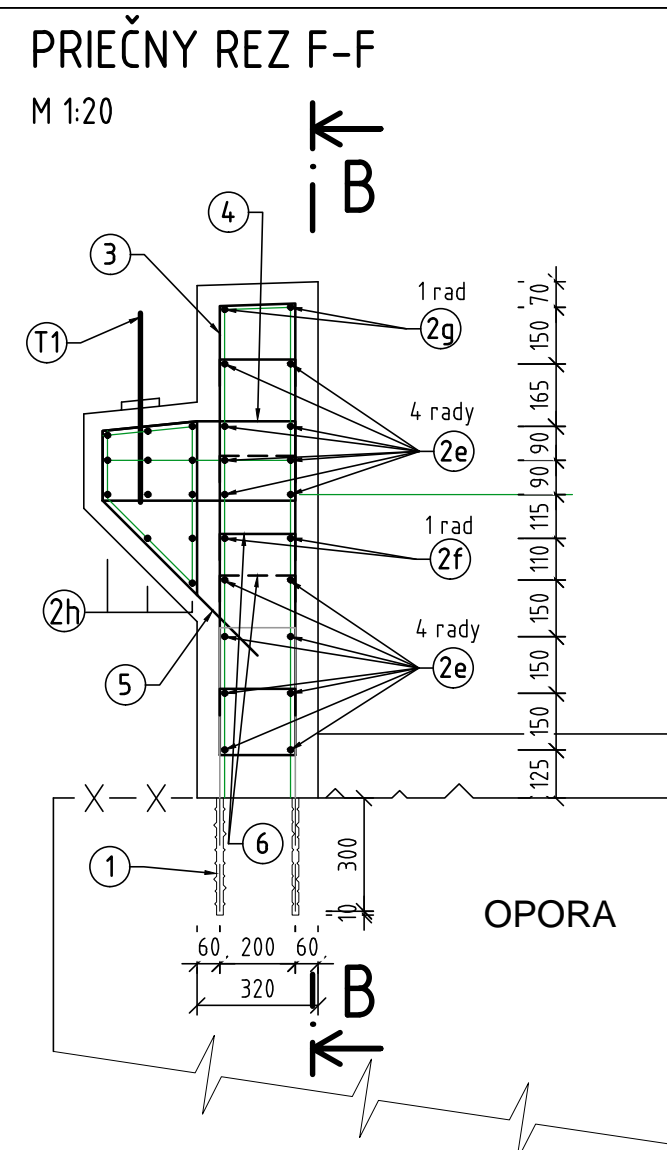
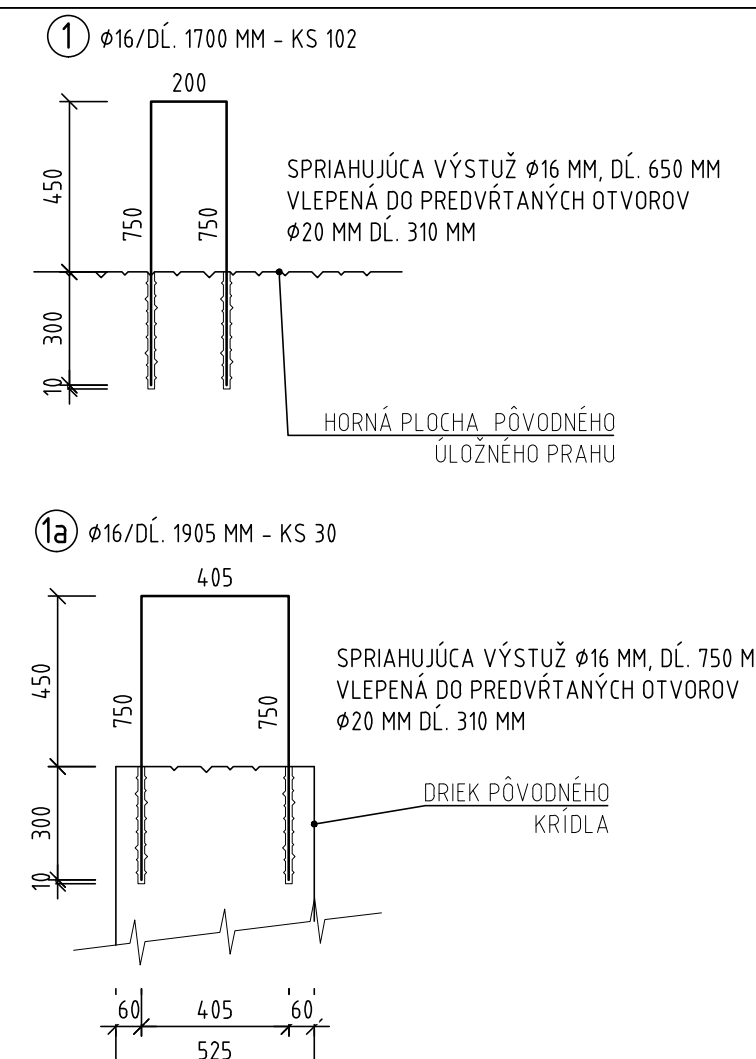
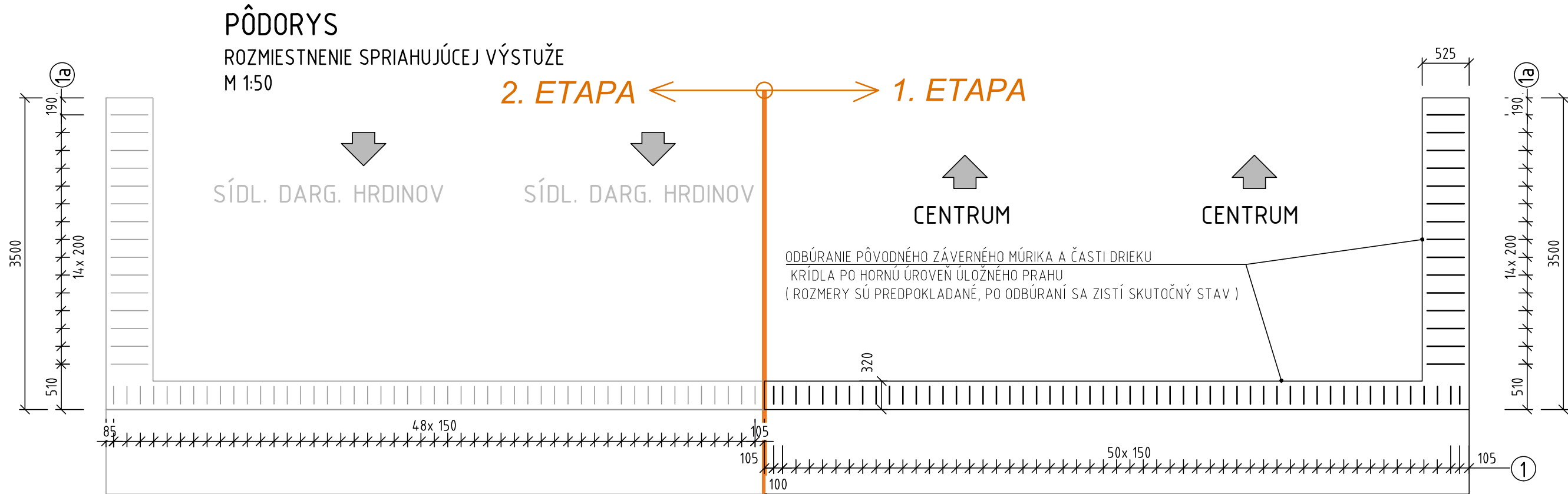
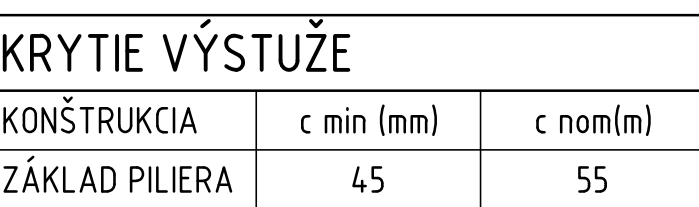


VÝSTUŽ ZÁVERNÉHO MÚRIKA



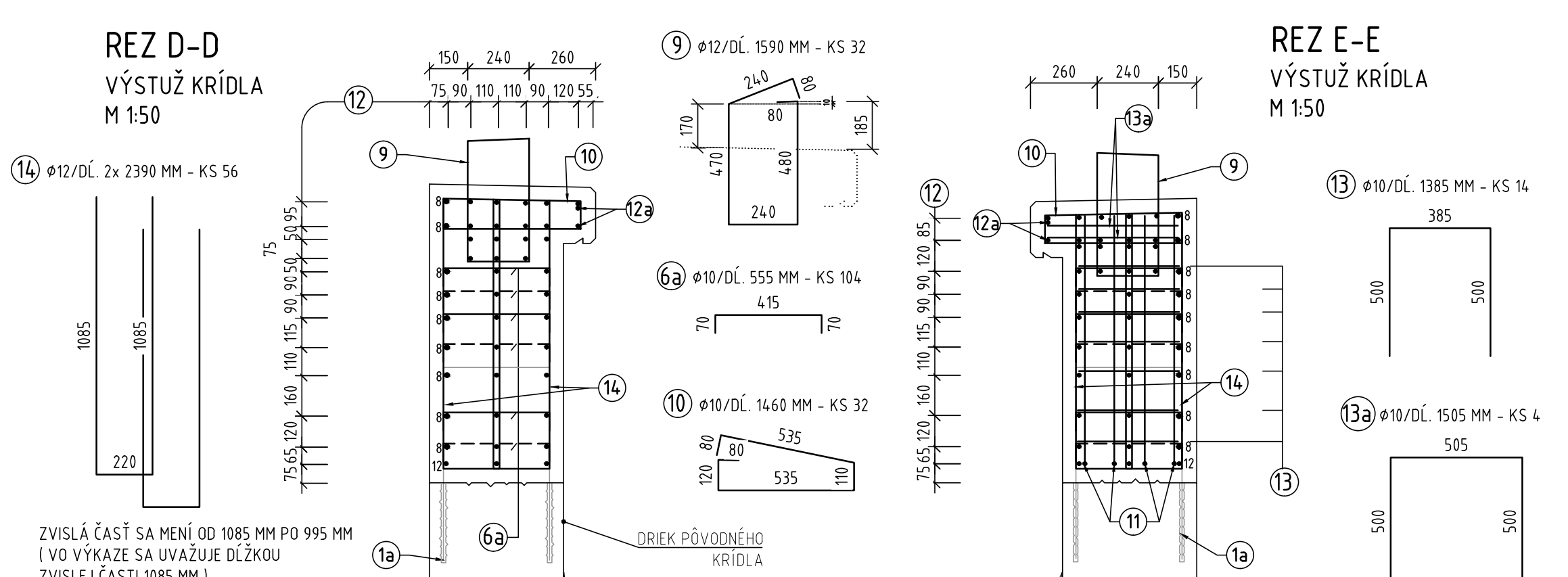
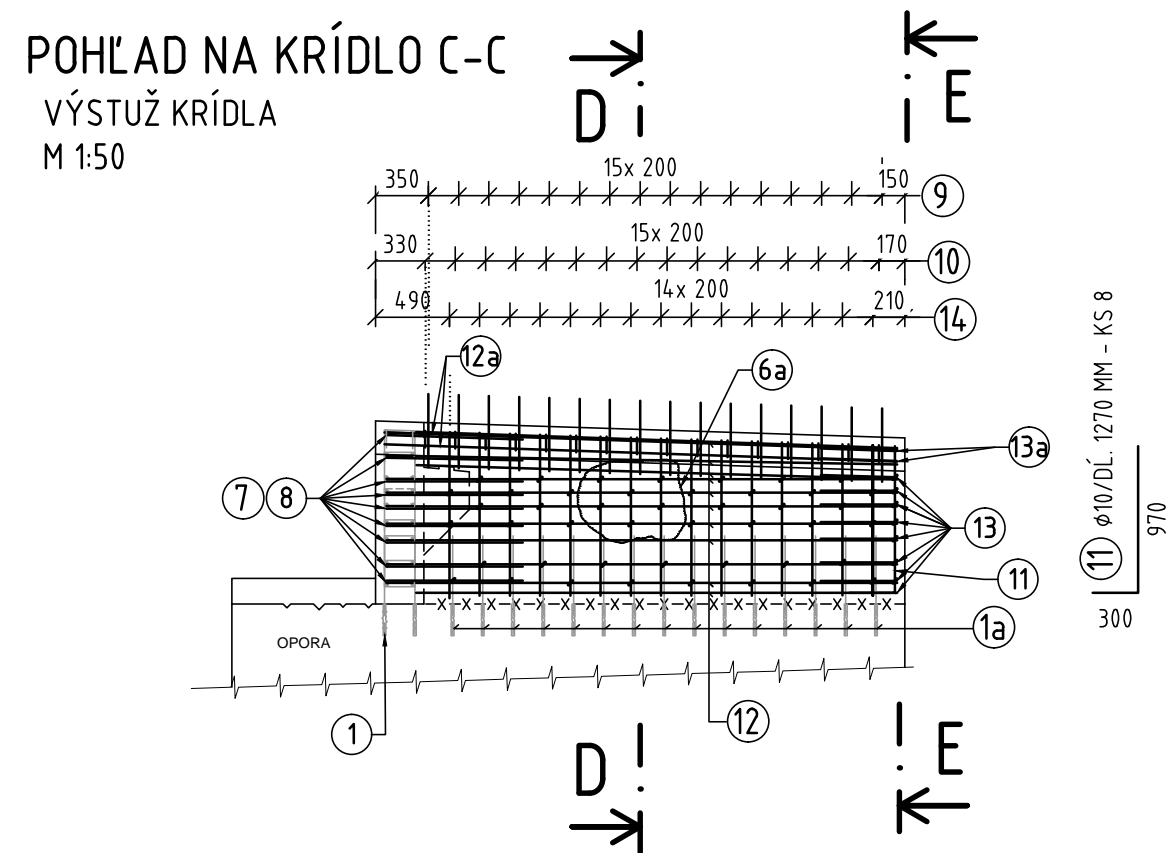
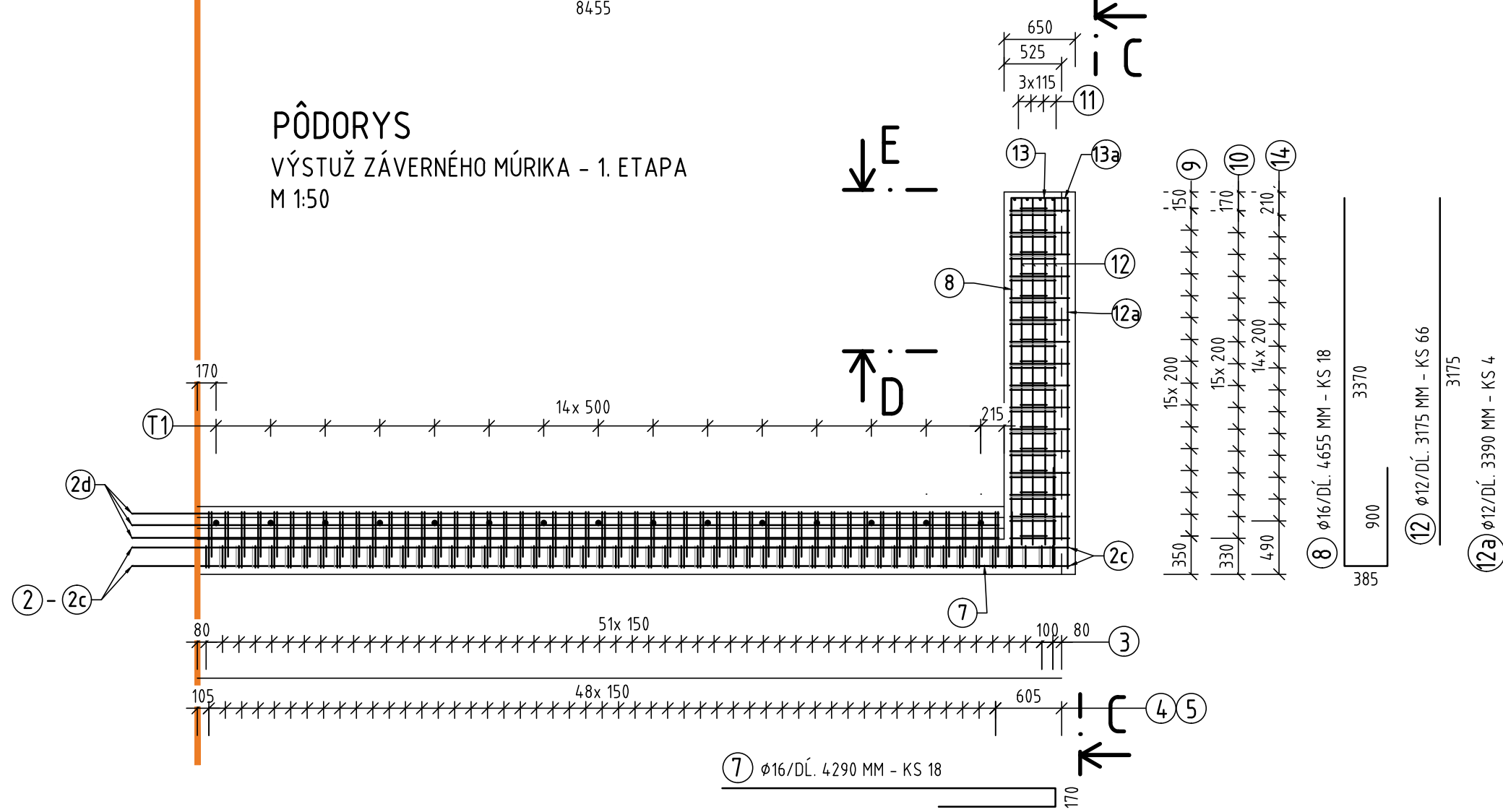
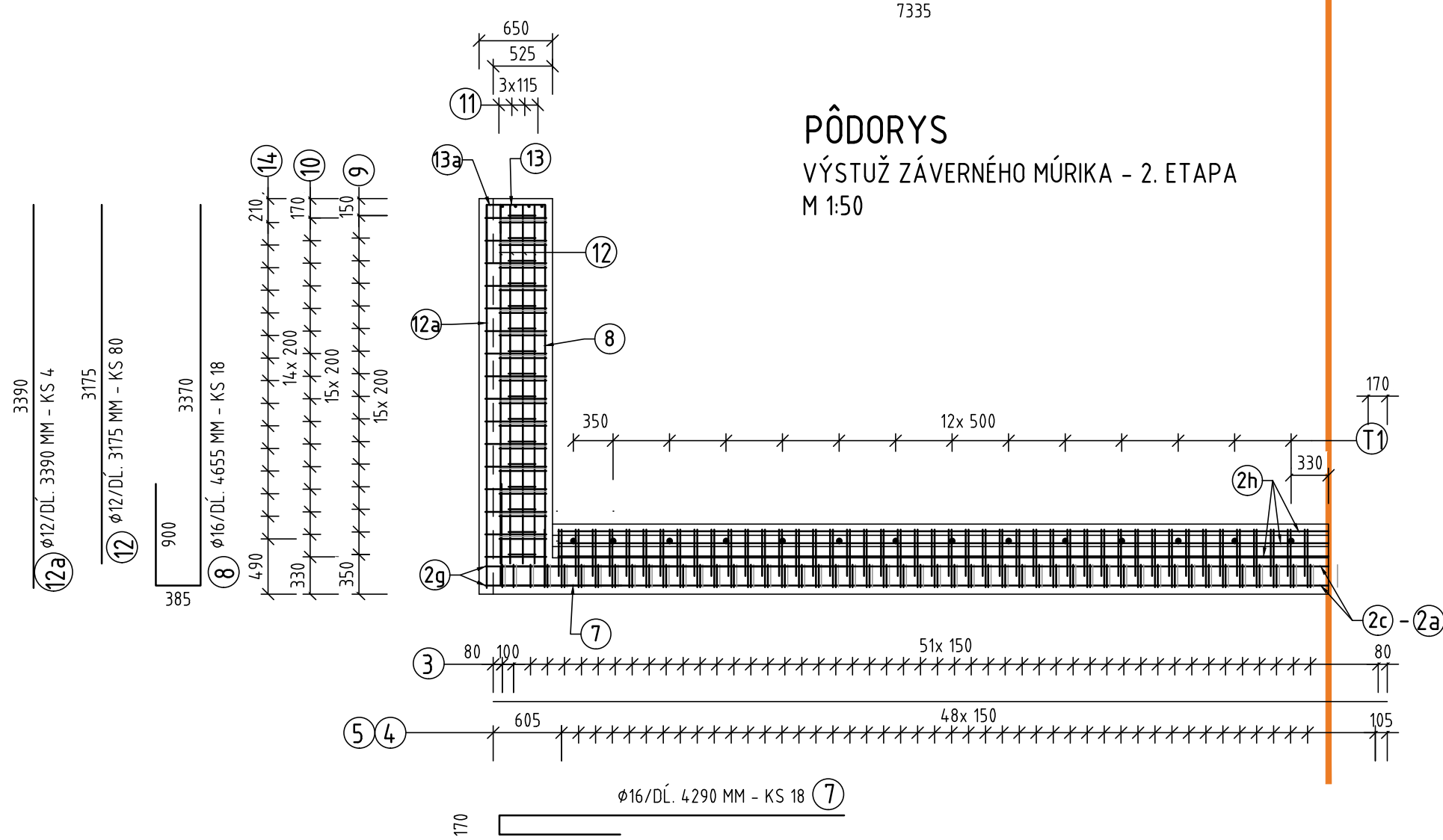
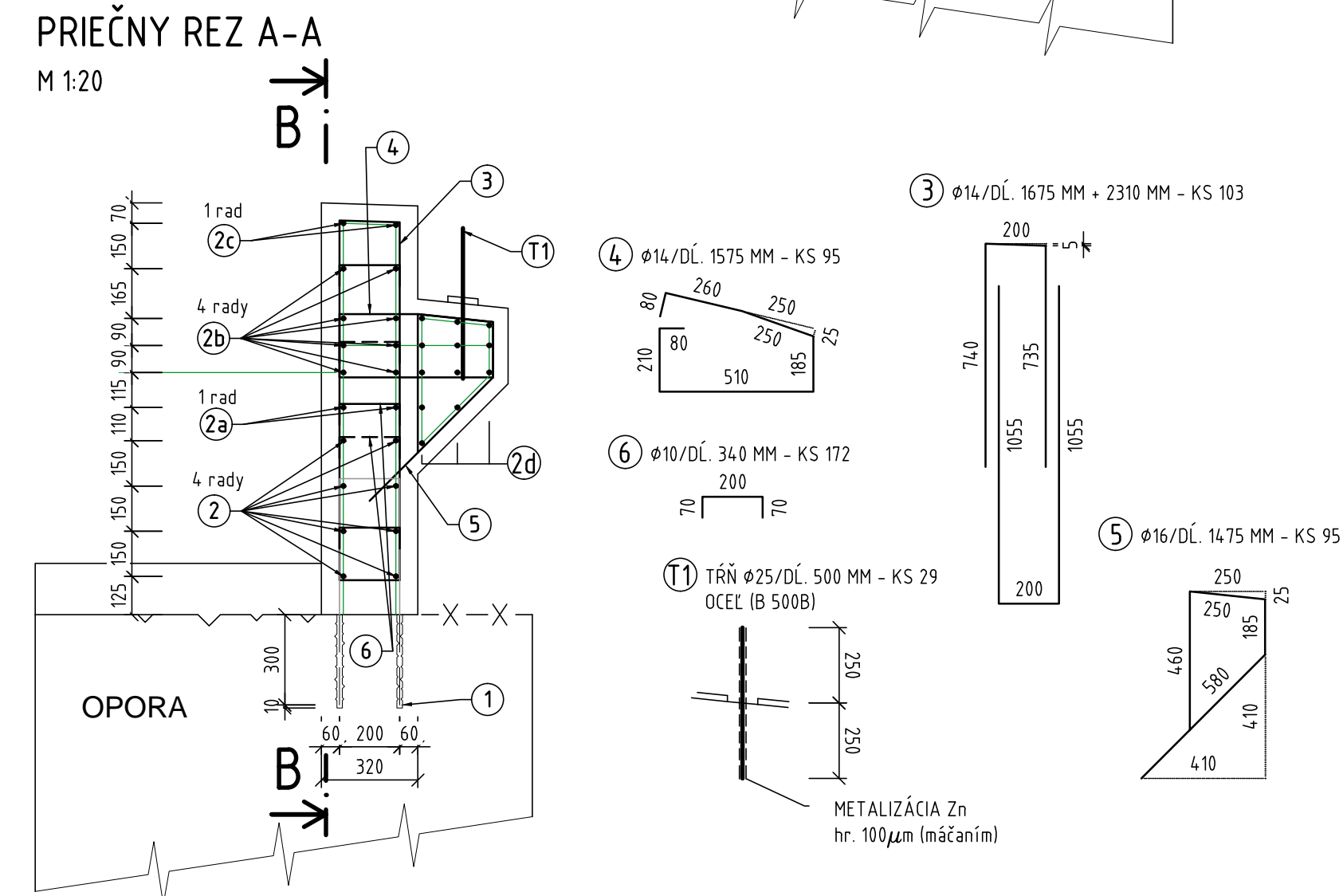
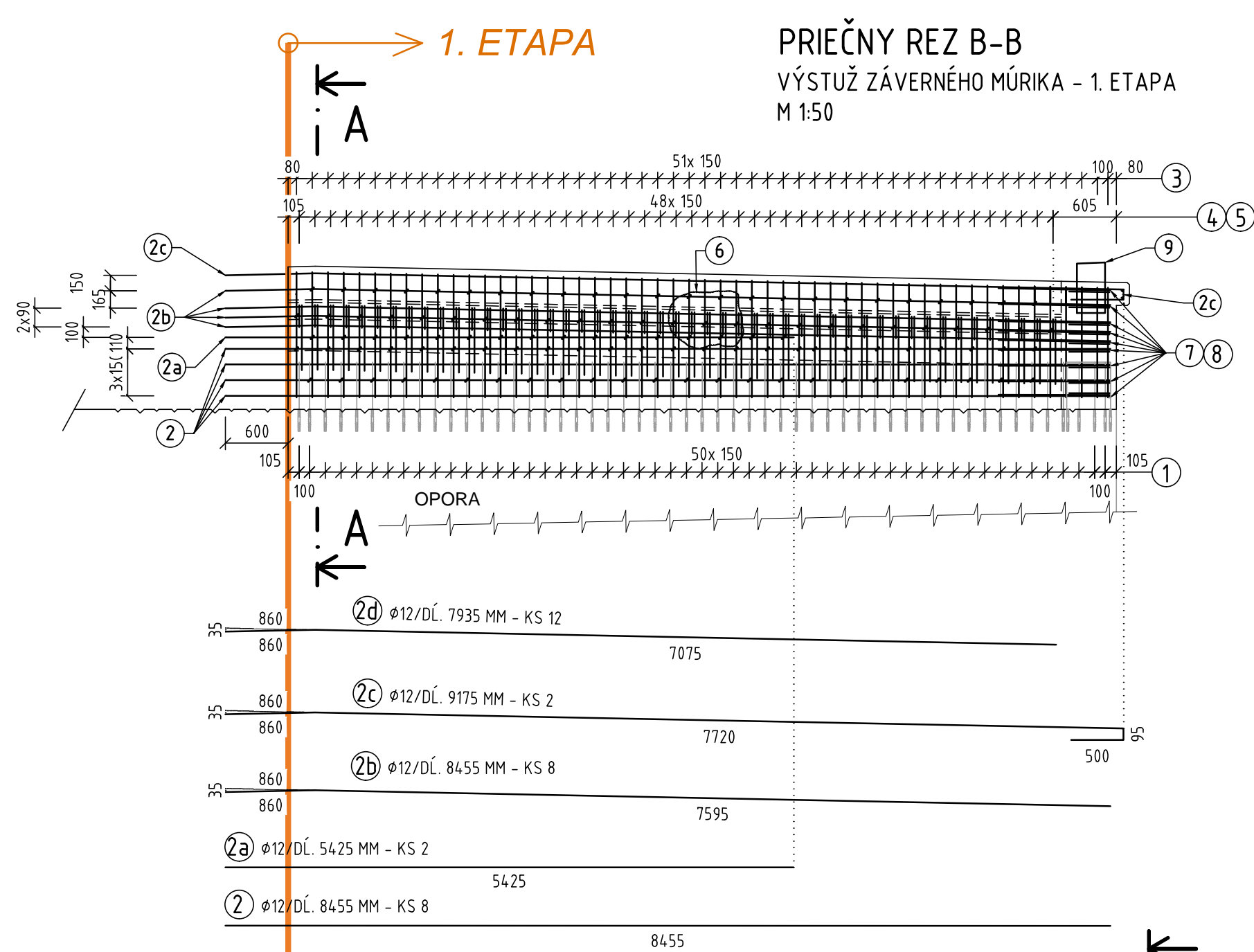
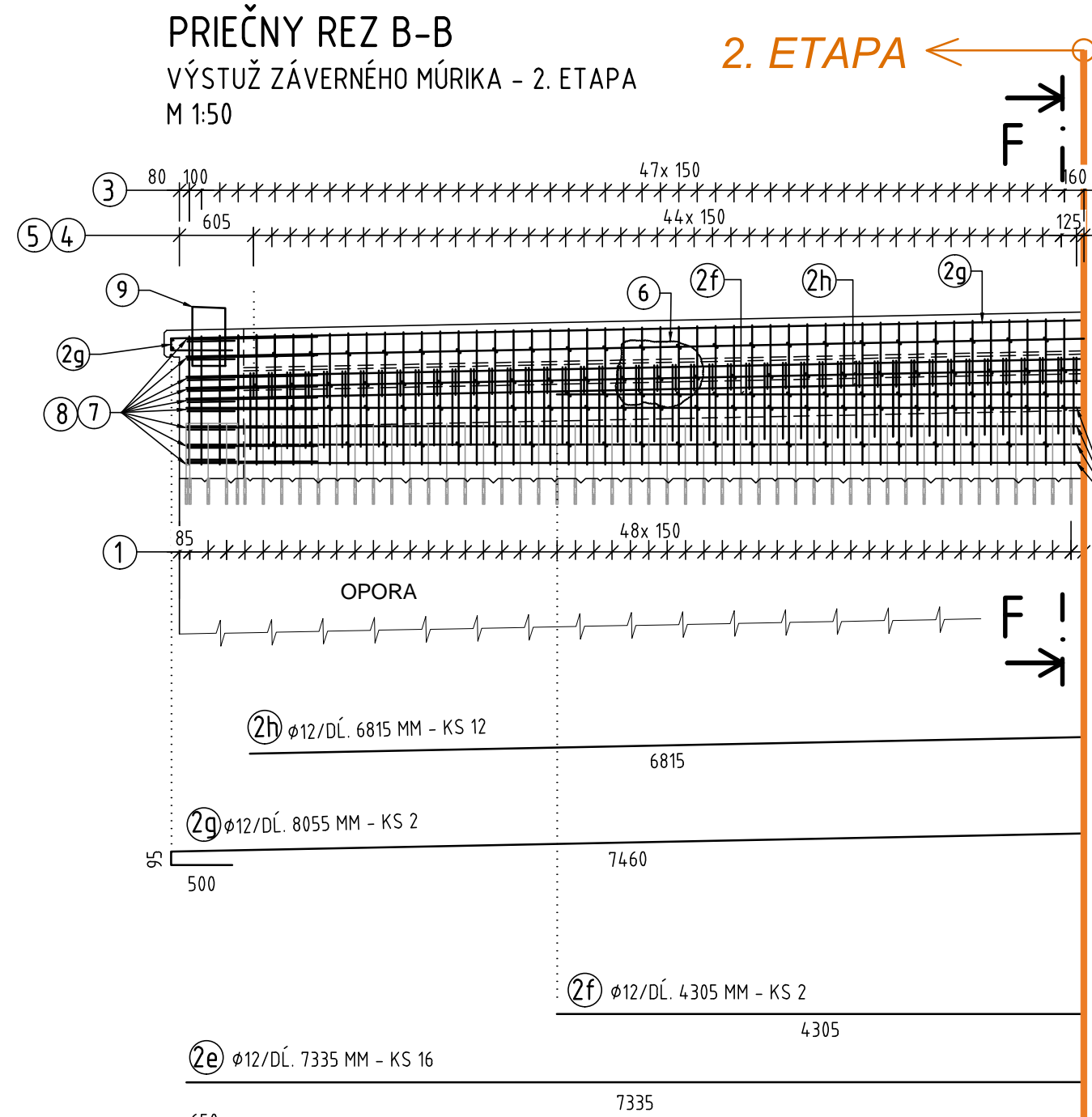
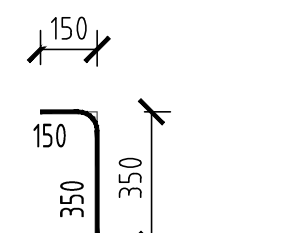
POUŽITÝ MATERIÁL	
ZÁVERNÝ MÚRIK VR. KRÍDIEL	C30/37-XC4, XD1, XF2(SK)-C10,2-Dmax16-S3
PRECHODOVÁ DOSKA	C25/30-XC2, XF1 (SK)-C10,2-Dmax16-S3
BETONÁRSKA OCEĽ B 500B, fyk=500MPa, tr. ťažnosti "B", STN EN 1992-1-1	
OZNAČENIE BETÓNOV JE V ZMYSLE STN EN 206	



POZNÁMKA:

- STYKOVANIE VÝSTUŽE PRESTRIEDAŤ (50%)
- PŘESAHY VÝSTUŽE
- DĚLKOVÉ ROZMERY POPISUJÚCE VÝSTUŽ SÚ VZTIAHNUTE NA OS VLOŽENIA
- ČÍSLA OZNAČUJÚ DĚLKU ÚSEKU POLYGÓNU V OSI PRÚTA

Ø12 - 600 MM
Ø16 - 750 MM
Ø18 - 835 MM
Ø20 - 900 MM
Ø25 - 1100 MM



VÝKAZ VÝSTUŽE – ZÁVĚRNÝ MŮRIK OPORA OP1									
Ozn.	Potočka číslo	Přiemer Ø	Dĺžka [m]	Počet [ks]	CELKOVÁ DĚLKA [m]				
					Ø10	Ø12	Ø16	Ø25	
ZÁVĚRNÝ MŮRIK – OPORA OP1	1	16	1700	102				173,40	
	1a	16	1915	30				57,45	
	2	12	84,55	8		67,64			
	2a	12	54,25	2		10,85			
	2b	12	84,55	8		67,64			
	2c	12	9175	2		18,35			
	2d	12	7935	12		95,22			
	2e	12	7335	16		117,36			
	2f	12	4305	2		8,61			
	2g	12	8055	8		64,44			
	2h	12	6815	2		13,63			
	3	14	1675	103			172,53		
			2310	103			237,93		
	4	14	1575	95			146,93		
	5	16	1475	95				140,13	
	6	10	34,0	172	58,48				
	6a	10	515	104	53,56				
	7	16	6290	18				77,22	
	8	16	6455	18				83,79	
	9	12	1590	32		50,88			
10	10	1450	32	46,40					
11	10	1270	8	10,16					
12	12	3175	80		254,00				
12a	12	3390	4		13,56				
12b	12	2080	6		12,48				
13	10	1385	4	5,54					
13a	10	1505	14	21,07					
14	12	2390	56		133,84				
T1	25	500	27				13,50		
Celková dĺžka [m]					195,21	928,50	560,08	531,99	13,50
Jednotková hmotnosť [kg/m³]					0,618	0,888	1,208	1,578	3,853
Hmotnosť spolu [kg]					120,25	824,51	676,58	839,47	52,02
Hmotnosť celkom + 5%					2638,46				
CELKOVÁ HMOTNOSŤ VÝSTUŽE [t]					2,638				

VÝKAZ VÝSTUŽE - ZÁVĚRNÝ MÚRIK OPORA OP9									
Ozn.	Položka číslo	Přiemer [mm]	Dĺžka [mm]	Počet [ks]	CELKOVÁ DĹŽKA [m]				
					Ø10	Ø12	Ø14	Ø16	Ø25
ZÁVĚRNÝ MÚRIK - OPORA OP9	1a	16	1700	102					173,40
	1b	16	1915	30					57,45
	2	12	84,55	8		67,64			
	2a	12	54,25	2		10,85			
	2b	12	84,55	8		67,64			
	2c	12	9175	2		18,35			
	2d	12	7935	12		95,22			
	2e	12	7335	16		117,36			
	2f	12	4305	2		8,61			
	2g	12	8055	8		64,44			
	2h	12	6815	2		13,63			
	3	14	1675	103			172,53		
			2310	103			237,93		
	4	14	1535	95			149,63		
	5	16	1475	95					140,13
	6	10	340	112	58,48				
	6a	10	515	104	53,56				
	7	16	4290	18					
	8	16	4655	18					83,79
	9	12	1590	32		50,88			
	10	10	1450	32	46,40				
	11	10	1270	8	10,16				
	12	12	3175	80		254,00			
	12a	12	3390	4		13,56			
	12b	12	2080	6		12,48			
	13	10	1385	4	5,54				
13a	10	1505	14	21,07					
14	12	2390	56		133,84				
T1	25	500	27					13,50	
Celková dĺžka				[m]	195,21	928,50	560,08	531,99	13,50
Jednotková hmotnosť				[kg/m']	0,68	0,888	1,208	1,578	3,853
Hmotnosť spolu				[kg]	120,25	824,51	676,58	839,47	52,02
Hmotnosť celkom + 5%				[kg]		2638,46			
CELKOVÁ HMOTNOST VÝSTUŽE				[t]	2,638				

201-00

VYPRACOVANÉ: ING. R. KONERÁČKÝ <i>R. Koneráček</i>		HL. INŽ. PROJEKTU: ING. K. KUNDRÁT, CSc. <i>K. Kunrát</i>	ZHOVŮSTOVATEL: TUNROAD ENGINEERING Surovecova 1/6, 911 06 Bratislava I. Telefon: +421 2 59 308 261 Fax: +421 2 59 308 260 E-mail: info@tunroad.sk
200. PROJEKTANT: ING. R. KONERÁČKÝ <i>R. Koneráček</i>		TECH. KONTROLA: ING. E. KOŽLEJ <i>E. Kozlej</i>	
OBJEDNÁVATEL: Mesto Košice, Trieda SNP 48/A Košice, 040 11		ORIG.: KOŠICE	
KRAJ:	Košický samosprávny kraj		
STAVBA: MOSTNÝ OBJEKT Č. 5850 NA CESTE II/547 HLINKOVA ULICA			ČÍSLO ZÁKAZKY: TP-2020/014/011
			STUPEŇ: DSPRS
			DÁTUM: 12/2020
ČASŤ STAVBY: 201-00 MOST Č. M5850 NA CESTE II/547, HLINKOVA ULICA			FORMÁT: 10x A4
			MERKA: 1:50, 1:20
PRÍLOHA: VÝSTUŽ ZÁVERNEHO MÚRIKA VR. KRÍDIEL			ČÍSLO PRÍLOHY: 10 SÚPRAVA:

Konrad

D